



Guid'Asso

Ille-et-Vilaine

Guid'Asso vous simplifie la vie associative !

Vous souhaitez apporter un soutien aux associations de votre territoire ?
Rejoignez le réseau Guid'Asso !

Comment
construire un
projet associatif ?

Comment
créer une
association ?

Comment
modifier des
statuts ?

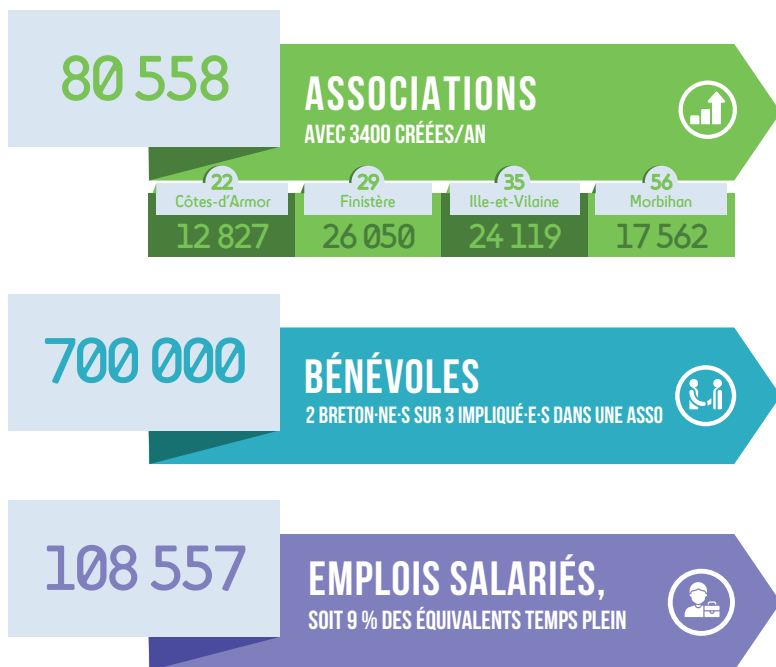
Service
gratuit et
accessible
à toutes
et tous

Pourquoi renforcer l'appui aux associations ?

Partenaires incontournables des collectivités, les associations contribuent à la dynamique des territoires. Souvent pionnières, elles développent des projets collectifs innovants en réponses aux besoins sociaux et environnementaux. Ouvertes à toutes et tous, elles favorisent le bénévolat et l'engagement citoyen, moteurs de la vitalité démocratique.

L'enjeu est aujourd'hui d'aider les associations à mener à bien leur mission d'intérêt général, par un service d'information, de conseils et d'accompagnement de proximité. Cet enjeu s'incarne dans le cadre de Guid'Asso, réseau national d'appui aux associations. Celui-ci se développe en Bretagne à l'initiative des services de l'Etat, du Mouvement Associatif de Bretagne et de partenaires associatifs départementaux, associés au Conseil Régional de Bretagne dans son portage politique.

En Bretagne la vie associative c'est :



Source : Data de la vie associative de Bretagne / Données de Recherches & Solidarités, France Bénévolat et IFOP publiées dans le Baromètre d'Observation des Bénévoles 2019

Et sur votre territoire ?

Pourquoi rejoindre le réseau en tant que Guid'Asso Orientation ?

Vous êtes une association, une collectivité, etc...
Vous souhaitez renforcer l'appui aux associations de votre territoire ?

Rejoindre Guid'Asso vous permettra de :



Soutenir
la dynamique
associative de votre
territoire



Orienter
les associations
et collectifs vers
un interlocuteur
privilegié



Bénéficier
d'informations
et de ressources
co-construites par
des acteurs
de terrain



Valoriser
votre engagement
pour la vie
associative

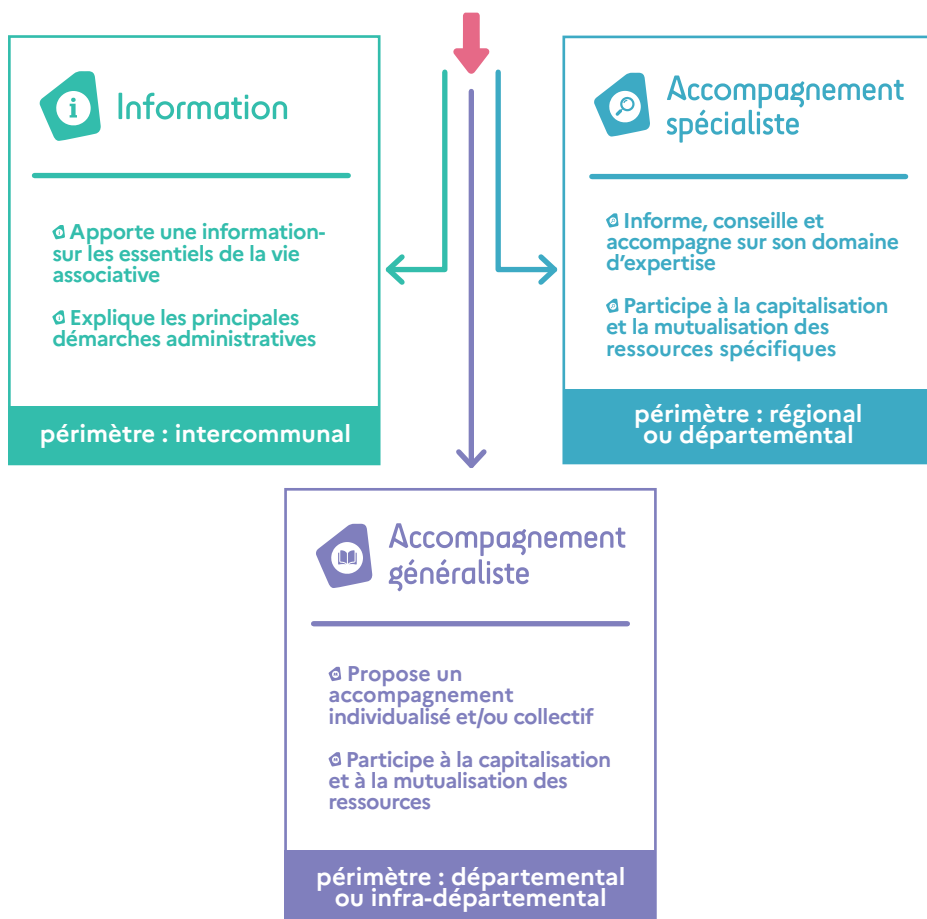
Qu'est-ce que Guid'Asso ?

Un réseau d'acteurs pour répondre aux interrogations des associations

4 missions complémentaires :



Accueille et oriente vers le bon interlocuteur



Comment rejoindre le réseau ?

Pour faire partie de Guid'Asso, il suffit de :



1

Prendre contact avec la co-animation de son territoire :

contacts en page 6



2

Prendre connaissance de la charte Guid'asso et des principes adoptés en Bretagne

www.associations.gouv.fr/la-charte-d-utilisation-de-guid-asso.html



4

Signer la charte et accéder gratuitement au réseau Guid'Asso

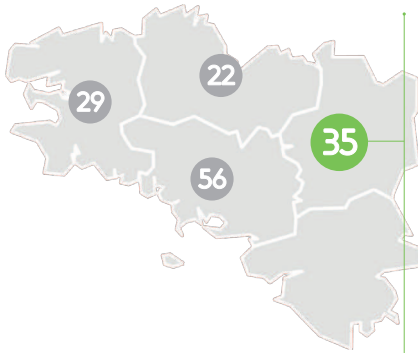


**Bienvenue dans
Guid'Asso !**

Un réseau co-animé

Guid'Asso s'appuie sur une concertation et un travail partenarial étroit entre État & acteurs associatifs.

Vos contacts pour rejoindre le réseau :



Ille-et-Vilaine

SDJES 35*

Juliette JOIN - juliette.join@ac-rennes.fr
Gilda Grenier - gildas.grenier@ac-rennes.fr

FD Familles Rurales 35

Laura FONTAINE
laura.fontaine@famillesrurales.org

Fédération des Centres Sociaux et Socioculturels de Bretagne

Camille FRANCESCHI
camille.franceschi@centres-sociaux-bretagne.fr

* SDJES Service départemental à la jeunesse,
à l'engagement et aux sports

Le réseau s'appuie également sur une co-animation régionale en charge de la stratégie régionale et de la coopération inter-départementale.

La co-animation en région :



**RÉGION ACADÉMIQUE
BRETAGNE**

*Liberté
Égalité
Fraternité*

Délégation régionale académique
à la jeunesse, à l'engagement
et aux sports

Le
MOUVEMENT
ASSOCIATIF
de Bretagne

Quels sont les acteurs Guid'Asso ?

Retrouvez l'ensemble des acteurs Guid'Asso de votre territoire

La labellisation est en cours,
de nouvelles structures vont rejoindre
le réseau dans les mois à venir



Guid'Asso
Orientation
à retrouver prochainement sur
la carte en ligne



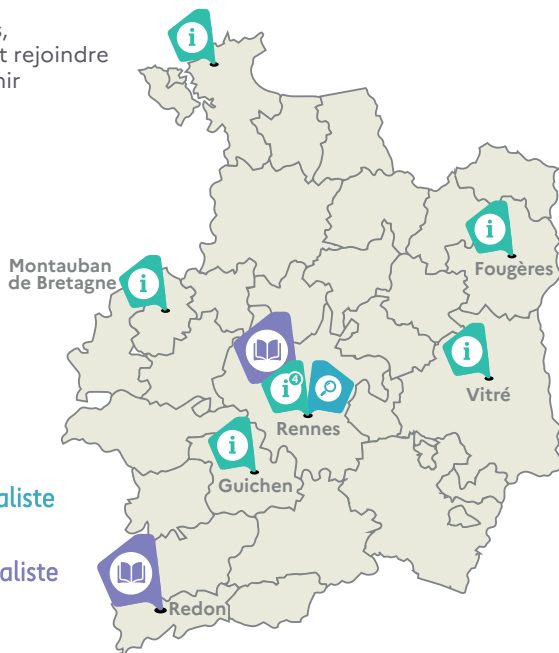
Guid'Asso
Information



Guid'Asso
Accompagnement spécialiste



Guid'Asso
Accompagnement généraliste



Retrouvez la personne référente
la plus proche de chez vous
sur la carte évolutive :
guidasso35.mouvementassociatif.bzh



+ d'informations sur ac-rennes.fr/guid-asso



Guid'Asso

Bretagne

+ d'informations sur ac-rennes.fr/guid-asso



Service
gratuit et
accessible
à toutes
et tous