



Du 7 février au 21 février 2026 – N° 591

BIMENSUEL D'INFORMATION DE LA VILLE DE SAINT-DOMINEUC

Pharmacie de garde

Pour connaître les pharmacies de garde la nuit, les dimanches et jours fériés, appeler le 32.37.



Messes – Presbytère : 02.99.45.21.21

Samedi 7 février	18 h 00	Tréverien
Dimanche 8 février	11 h 00	St-Domineuc
Samedi 14 février	18 h 00	St-Thual
Dimanche 15 février	10 h 30	Pleugueneuc

INFORMATIONS MAIRIE



Mairie : 17 rue Nationale - Tél. : 02.99.45.21.06

accueil@saintdomineuc.fr - N° d'astreinte : 07.85.66.32.90

Horaires d'ouverture

- Lundi, mardi, mercredi, vendredi : 8 h 45 - 12 h 00
- Mercredi, vendredi : 15 h 30 - 17 h 30
- **Fermée le jeudi**
- Samedi : 10 h 00 - 12 h 30 (uniquement pour l'état-civil)

La mairie sera ouverte les samedis matin 7 et 28 février 2026.

Service urbanisme

En vertu de l'article L480-4 du code de l'urbanisme, le fait d'exécuter **tous types de travaux sans autorisation de la commune (y compris clôture, ravalement, abri de jardin ...)** peut être puni d'une amende minimum de 1200 €.

Tous les formulaires sont disponibles à la mairie.

Pour toutes demandes ou dépôts de documents, merci de prendre RDV. Le service est ouvert : mardi, mercredi et vendredi matin de 8 h 45 à 12 h. Contact : Mme Nicole ROBIN – Tél : 02.99.45.39.57 – Mail : urbanisme@saintdomineuc.fr

L'Espace France Services est présent sur la commune, le **jeudi après-midi de 14 heures à 17 heures**. La prochaine permanence est fixée **le jeudi 19 février 2026** sous la halle du marché. Coordonnées : 06.75.78.07.07 et 06.65.42.66.44.
Mail : plouasne@france-services.gouv.fr.

Collecte des bacs jaunes

Prochaine collecte de bacs jaunes le **mercredi 11 février 2026**.

Nous vous rappelons que les bacs doivent être déposés au point de regroupement le jour de la collecte et ramassés après passage du camion afin de ne pas gêner le déplacement des piétons. Merci de votre compréhension.

Elections municipales

Premier tour le dimanche 15 mars

Comment faire une procuration de vote ?

- En remplissant le formulaire en ligne ou en l'imprimant puis en vous déplaçant à la gendarmerie ou au tribunal judiciaire : <https://www.service-public.gouv.fr/particuliers/vosdroits/R12675>
- En ligne avec une identité numérique certifiée France Identité (possibilité à la mairie de Tinténac).

Bibliothèque

Horaires d'ouverture :

Mardi :	16 h 30-18 h 00
Mercredi :	10 h 00-12 h 00 et 16 h 00-18 h 00
Jeudi :	16 h 30-18 h 00
Vendredi :	16 h 30-18 h 00
Samedi :	10 h 00-12 h 00

Horaires du 14 au 28 février (vacances scolaires)

Mercredi :	10 h 00-12 h 00 et 16 h 00-18 h 00
Samedi :	10 h 00-12 h 00

Animations :

Exposition « Street Art » du 7 janvier au 27 février 2026 : elle tente de contourner certains préjugés sur les tags et les graffs au profit de la beauté des œuvres exposées dans la rue et nous fait ainsi découvrir la richesse artistique de ce mouvement. Prêtée par la Médiathèque départementale d'Ille et Vilaine.

Bébé bouquine vendredi 13 février à partir de 10 h 00 : des lectures, des comptines, des jeux de doigt pour les enfants de 0-3 ans et les personnes qui les accompagnent. Ouvert à toutes et tous. Gratuit. Inscription conseillée.

La P'tite ludo mercredi 18 février de 10 h 30 à 12 h 00 : une permanence de la ludothèque Au Bois des Ludes pour jouer sur place et emprunter des jeux. En partenariat avec Anim'6.

Jeux d'écriture jeudi 19 février et vendredi 20 février de 9h30 à 12h30 à la bibliothèque de Pleugueneuc : écriture et cuisine, ateliers proposés par Emilie Allio. Vous pouvez venir en duo, parent/enfant, grand-parent / petit-enfant

ou en solo vous amuser avec les mots et les goûts. Une animation en partenariat avec la bibliothèque de Saint-Domineuc la Bretagne romantique. Sur inscription.

Ludolire « Forêt » le samedi 7 mars de 10h30 à 12h00 : venez écouter des histoires de forêts racontées par Hélène et jouer ensuite à des jeux de société sur ce même thème proposés, expliqués et animés par la ludothèque Au Bois des Ludes. Une animation en partenariat avec La Bretagne romantique.

Renseignements et réservations : bibliotheque@saintdomineuc.fr / 02 99 45 27 55.



Associations et divers

Amicale laïque

L'amicale laïque organise le **dimanche 08 février de 10h à 13h** une matinée jeux de société au Pôle Périscolaire ouverte à tous. Accès gratuit. Un bon moment de convivialité en perspective.

Union Bouliste du Linon

L'Assemblée Générale aura lieu le **samedi 21 février 2026 à 10 h 30 à la salle du Grand Clos à Saint-Domineuc**. Les postes de trésorier (ère) et secrétaire sont à pourvoir.

Club du Sourire

Le **16 février 2026** concours de belote à l'espace le Grand Clos au **Profit du Téléthon**. Inscription à compter de 13 h 15. Lots 1ère équipe homme et 1ère équipe femme.

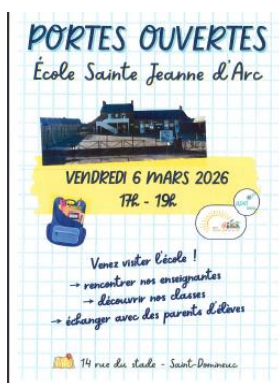
Le **23 février 2026** concours de belote à l'espace le Grand Clos inscription à compter de 13 h 15. Lots à tous les participants.

Portes ouvertes de l'école Lucie Aubrac

Le **vendredi 6 mars 2026 de 16 h 45 à 19 h**. Visite des locaux, rencontre avec les enseignants. Inscription possible pour la rentrée 2026 et inscriptions de tous les enfants nés en 2024 et avant. Renseignements sur <http://www.ecole-lucieaubrac-stdomineuc.ac-rennes.fr> ou 02.99.45.29.58



École Ste Jeanne d'Arc



Portes ouvertes de l'école Ste Jeanne d'Arc le vendredi 6 mars de 17 h à 19 h.

Visite de l'école, rencontre avec l'équipe enseignante, échange avec les parents d'élèves sont au programme.

Nous vous accueillerons au 14 rue du Stade pour un moment de découverte et de convivialité.

Bretagne Romantique

Solaire citoyen : un accompagnement gratuit pour les habitants
Face aux enjeux climatiques et à la hausse des coûts de l'énergie, la Communauté de communes de Bretagne romantique s'engage pour le développement des énergies renouvelables locales. En partenariat avec **Solarcoop**, société coopérative citoyenne indépendante, elle propose aux habitants **un accompagnement gratuit et sans engagement** pour étudier un projet de panneaux solaires.

Solarcoop informe, analyse et conseille les particuliers de manière neutre et transparente, afin de sécuriser les projets et lutter contre les démarchages abusifs. Chaque étude repose sur une analyse objective du potentiel solaire du logement et une estimation réaliste des coûts et bénéfices.

Des permanences ouvertes à tous sont organisées à la **Maison France Services de Combourg**, que l'on ait un projet précis ou simplement des questions.

Infos pratiques :

Sur inscription obligatoire au 02.23.16.45.45

- Mardi 10 février, 10 mars et 7 avril 2026
- De 9 h à 11 h
- Maison Frances Services – Combourg

Forum jeunesse à Tinténiac



Restaurant scolaire : 02 99 45 37 87 ~ 1^{er} service : 12 h 00 – 12 h 45 ~ 2^e service : 12 h 55 – 13 h 40

Lundi 9 février

Taboulé
Pizza kébab 🍷
Batavia 🍷
Fruit Bio



Mardi 10 février

Salade emmental Bio
et légumes 🍷
Saucisse grillée FR PL 🍷
Purée de carottes et 🍷
Pommes de terre Bio PL
Fromage
Donut

Mercredi 11 fév - ALSH

Chou et lardons 🍷 Bio PL
Escalope de dinde BBC
sauce crème Bio
Carottes vapeur Bio PL
Tarte aux pommes 🍷



Jeudi 12 février

Repas végétarien :

Salade cocktail 🍷
aux champignons Bio PL
Œufs brouillés PL
Pâtes Bio
Fromage
Fruit frais Bio

Vendredi 13 février

Nouvel en chinois Un peu en avance

Jus de pommes Bio PL
Salade asiatique 🍷
Emincé de volaille BBC
sauce chinoise 🍷
Riz sauvage IGP
Crème fouettée 🍷
et coulis de
fruits rouge



🍷 : Fait maison Bio : Agriculture Biologique PL : Producteurs Locaux FR : Provenance de France

MSC : Pêche durable IGP : Indication géographique protégée BBC : Bleu-Blanc-Cœur LR : Label Rouge HVE : Haute Valeur Environnementale

Pour des raisons d'approvisionnement, nous nous réservons le droit de modifier certaines composantes du menu et vous remercions de votre compréhension.

Publication : mairie de St-Domineuc
Site internet : www.saintdomineuc.fr
Courriel : accueil@saintdomineuc.fr

Tél. : 02 99 45 21 06