



LE
P'TIT DOC'
www.saintdomineuc.fr

ST-DOMINEUC

BIMENSUEL D'INFORMATION DE LA VILLE DE SAINT-DOMINEUC

Pharmacie de garde

Pour connaître les pharmacies de garde la nuit, les dimanches et jours fériés, appeler le 32.37.



Messes – Presbytère : 02.99.45.21.21

Samedi 6 janvier	18 h 30	Trimer
Dimanche 7 janvier	10 h 30	Pleugueneuc
Samedi 13 janvier	18 h 30	Tréverien
Dimanche 14 janvier	10 h 30	St-Domineuc
Samedi 20 janvier	18 h 30	St-Thual
Dimanche 21 janvier	10 h 30	Pleugueneuc

INFORMATIONS MAIRIE



Mairie

17 rue Nationale – Tél. : 02.99.45.21.06
saint.domineuc@wanadoo.fr

Horaires d'ouverture

- Du lundi au vendredi, le matin de 8 h 45 à 12 h 30
- Le mercredi et le vendredi après-midi de 15 h 30 à 17 h 30
- Le samedi matin de 9 h 00 à 12 h 00

COMMUNE DE ST-DOMINEUC

AVIS D'ENQUÊTE PUBLIQUE RELATIVE À L'ÉLABORATION DU PLAN LOCAL D'URBANISME DE LA COMMUNE DE ST-DOMINEUC

Par arrêté n° 2017-110 en date du 19 décembre 2017, monsieur le maire de la commune de St-Domineuc, a ordonné l'ouverture d'une enquête publique portant sur l'élaboration du Plan Local d'Urbanisme. Monsieur Michel Lorant, a été désigné en tant que commissaire enquêteur, par monsieur le président du tribunal administratif de Rennes.

L'enquête publique se déroulera **du 22 janvier 2018 à 9 h 00 au 21 février 2018 à 17 h 30** inclus, à la mairie de St-Domineuc 17 rue Nationale, aux heures d'ouverture habituelles (du lundi au vendredi matin de 8 h 45 à 12 h 30 - le mercredi et le vendredi après-midi de 15 h 30 à 17 h 30 - le samedi matin de 9 h 00 à 12 h 00). Les pièces du dossier et un registre d'enquête à feuillets non mobiles, coté et paraphé par le commissaire enquêteur, seront tenus à la disposition du public à la mairie pendant la durée de l'enquête.

Pendant la durée de l'enquête, chacun pourra consigner ses observations, propositions et contre-propositions sur le registre ouvert à cet effet ou les adresser :

- par voie postale au commissaire enquêteur à l'adresse :

Mairie – Monsieur Michel Lorant, commissaire enquêteur
– 17 rue Nationale 35190 St-Domineuc,

- par voie électronique à l'adresse suivante : sg.saint.domineuc@orange.fr ; (mentionner expressément en objet : enquête publique sur le PLU).

Le commissaire enquêteur se tiendra à la disposition du public en mairie :

- le lundi 22 janvier 2018, de 9 h 00 à 12 h 00,
- le jeudi 1^{er} février 2018, de 9 h 00 à 12 h 00,
- le samedi 10 février 2018, de 9 h 00 à 12 h 00,
- le mercredi 21 février 2018, de 14 h 30 à 17 h 30.

À l'expiration du délai d'enquête, le registre d'enquête sera mis à disposition du commissaire enquêteur et clos par lui. Dans un délai de trente jours à compter de la date de clôture de l'enquête, le commissaire enquêteur transmettra au maire le dossier de l'enquête accompagné du registre et des pièces annexées, avec son rapport et ses conclusions motivées. Il adressera également une copie du rapport et des conclusions au président du Tribunal administratif de Rennes.

Le conseil municipal se prononcera par délibération sur l'approbation du PLU, éventuellement modifié pour tenir compte des avis qui ont été joints au dossier d'enquête, des observations du public et du rapport du commissaire enquêteur. Le maire, Benoît SOHIER.

Opération broyage de sapins de Noël

Vous êtes invités à déposer votre sapin à côté du cimetière, **entre le 6 et le 11 janvier 2018**. Le broyage se fera par le service technique communal le 12 janvier. À partir du 12 janvier dans l'après-midi et jusqu'au 17 janvier, vous pourrez venir récupérer le broyat pour pailler vos plates-bandes ou amender votre compost. Une bonne occasion de donner une seconde vie à votre sapin de Noël !



Visite de lignes ErDF

Dans le cadre d'une visite de lignes électriques par hélicoptère sur le département de l'Ille-et-Vilaine, afin d'améliorer la qualité de la distribution de l'énergie électrique, Air Touraine hélicoptère informe du survol, à très basse hauteur, des lignes surplombant le territoire de la commune (hors agglomération) au cours des semaines 01, 02 et 03 (pendant le mois de janvier).

Recensement du 18 janvier au 17 février 2018



RECENSEMENT
de la population 2018

Menus de la cantine scolaire du 8 au 19 janvier 2018



Restaurant scolaire : 02 99 45 37 87

1^{er} service : 12 h 00 – 12 h 45

2^e service : 12 h 55 – 13 h 40

Lundi 8

Salade campagnarde
Chili con carne
Fruit de saison

Mardi 9

Potage maison
Jambon braisé
Brocolis
Entremet

Mercredi 10

Œuf dur mayonnaise
Paupiette
Carottes
Yaourt aux fruits

Jeudi 11

Chou rouge
Émincé de volaille tajine
et ses légumes
Galette des rois

Vendredi 12

Mortadelle
Poisson du jour
Riz
Compote

Lundi 15

Salade aux croûtons
Blanquette de volaille
Duo de carottes
Île flottante

Mardi 16

Potage maison
Goulash Stroganoff
Torti
Fromage
Pomme cuite

Mercredi 17

Carottes râpées
Cordon bleu
Chou romanesco
Yaourt aux fruits

Jeudi 18

Concombre
Filet mignon de porc
Poêlée de légumes
Fromage
Fruit de saison

Vendredi 19

Quiche provençale
Brandade de poisson
Panna cotta

L'arbre à St-Domineuc et dans les livres

Un diagnostic du patrimoine arboré de la commune a été réalisé par Gwénaél Eche (élagueur professionnel) afin d'assurer une meilleure gestion des arbres de la commune. Aussi dans les prochains jours quelques arbres vont être abattus par les techniciens communaux des espaces verts. Ces arbres seront éliminés car ils sont soit morts, soit en très mauvais état ou encore mal implantés dans le paysage urbain et vont donc à moyen terme gêner la circulation des voitures comme celle des piétons. Par ailleurs, d'ici la fin du mois de février, des chênes seront élagués par ce même professionnel. Ce dernier accompagnera et formera les techniciens des espaces verts sur la taille des arbres d'ornement. Et enfin cet automne, de nouveaux arbres et des haies (essences locales) seront implantés sur la commune sur des espaces propices à leur bon développement. En parallèle de ces travaux, des livres à destination des petits et grands vous attendent à la bibliothèque afin de mieux comprendre et connaître l'arbre :

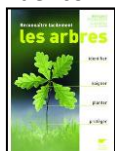
- *"Écoute les arbres parler : à la découverte de la forêt"* de Peter Wohlleben. Est-ce que les arbres parlent ? Est-ce que les petits arbres doivent aller à l'école ? Les arbres ont-ils des souvenirs ? Est-ce que les arbres peuvent attraper des coups de soleil ? Dans cet ouvrage, Peter Wohlleben répond aux questions les plus amusantes, inattendues et surprenantes que les jeunes (et plus vieux) lecteurs peuvent se poser à propos des arbres et de la nature.



- *"La vie secrète des arbres"*. Dans ce livre plein de grâce, le forestier Peter Wohlleben nous apprend comment s'organise la société des arbres. Les forêts ressemblent à des communautés humaines. Les parents vivent avec leurs enfants et les aident à grandir. Les arbres répondent avec ingéniosité aux dangers. Leur système racinaire, semblable à un réseau internet végétal, leur permet de partager des nutriments avec les arbres malades mais aussi de communiquer entre eux.



- *"Reconnaitre facilement les arbres"* de Bernard Fischesser. Qu'est-ce qu'un arbre ? Comment fonctionne-t-il ? Quelles sont ses exigences écologiques ? Comment et où le planter et comment le soigner ? Quels mythes a-t-il fait naître ?



- *"L'herbier boisé"* : histoires et légendes des arbres et arbustes, de Bernard Bertrand. L'homme s'est toujours servi de l'arbre pour s'abriter, se vêtir, se nourrir, fabriquer ses outils. Saviez-vous que Venise n'existe que par ses pilotis d'aulne ? Que l'arbre européen le plus haut se trouve en Serbie ? Ou comment faire un café avec des baies de houx ? Constat sans langue de bois.



Vœu de la municipalité

Le **vendredi soir 19 janvier 2018** à 18 h 30 à l'espace Le Grand Clos.

Trésorerie de Tinténac

Horaires d'ouverture au public :

- tous les matins, du lundi au vendredi de 9 h 00 à 12 h 15,
 - l'après-midi du mardi et du jeudi de 13 h 15 à 16 h 00.
- Fermeture les lundi, mercredi et vendredi après-midi. L'accès au service par téléphone est calqué sur les horaires d'ouverture.

Prochaine collecte de journaux

Du mercredi 14 au mercredi 21 mars 2018 sur le parking à côté du cimetière.

Prochaine collecte des sacs jaunes : jeudi 11 janvier 2018

ASSOCIATIONS & DIVERS

Cyclo-club docmaëlien

Assemblée générale le **samedi 20 janvier 2018** à 16 h 00 au Grand Clos, ouverte à tous les intéressés.

Dates à retenir

- Le **samedi 17 février 2018** au Grand Clos, concert "Will Rock You !" organisé par l'association Will@mic : Sable rouge – Sval – Moe"s – Kushblast – Boofonk et des surprises.
- Le **jeudi 15 mars 2018** à 20 h 15, à la salle des loisirs de Guipel, la MSA organise une soirée d'information et d'échanges sur les accidents vasculaires cérébraux. Entrée gratuite, ouverte à tous (MSA ou non).
- Le **dimanche 15 avril 2018** au Grand Clos, thé dansant organisé par le Cyclo-club docmaëlien.

Randstad Inhouse Services recrute à Tinténac

1. Des opérateurs assemblages (f/h),
2. Des caristes Caces 1-2-5 (f/h).

Postes à pourvoir immédiatement. Contact Randstad Inhouse Services : 02.99.39.78.21.

Exposition "Paysages et lumières" au pianorium

Peintures de Silouane Dumoulin, des Beaux-arts de Munich. Exposition ouverte les jours de concert et sur demande au 02.99.45.29.16, **jusqu'au dimanche 24 juin 2018.**

Publication : mairie de St-Domineuc
Site internet : www.saintdomineuc.fr
Courriel : saint.domineuc@wanadoo.fr

Tél. : 02 99 45 21 06
Fax : 02 99 45 26 86